

CYPERKILL MAX EC

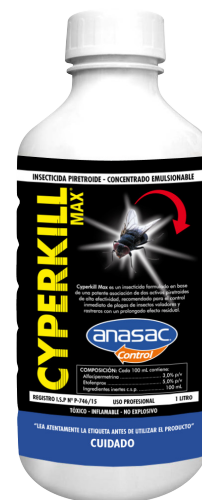
Recomendado para lugares con elevada carga de insectos

	NIVEL			
	1	2	3	4
► Knock Down	■	■	■	■
► Flushing Out	■	■	■	■
► Residualidad	■	■	■	■

Cyperkill Max es una asociación de dos efectivos y novedosos ingredientes activos de la familia de los piretroides, pero de dos grupos diferentes (con y sin grupo alfa-ciano-3-fenoxibencilo en su molécula), **Alfacipermetrina** piretroide con propiedades tóxicas tres a cuatro veces mayores que la Cipermetrina y **Etofenprox** eficaz piretroide sin grupo alfa-ciano, lo que reduce su efecto irritativo y mejora notablemente su perfil toxicológico. Estos ingredientes activos logran un alto grado de sinergia, lo que reduce rápidamente la carga de insectos y permite un muy buen control en el tiempo.

Cyperkill Max esta formulado con excipientes altamente refinados y de calidad, permitiendo una formulación de rápida emulsión y muy estable al momento de la aplicación.

Cyperkill Max se recomienda para todo tipo de insectos voladores (moscas, mosquitos, polillas, etc.) insectos rastreros (cucarachas, pulgas, hormigas, tijeretas, etc.) y arácnidos (arañas, garrapatas y ácaros). Su formulación está desarrollada para el control en ambientes como planteles pecuarios, bodegas, packing de frutas, hospitales, bodegas, hoteles, casas, medios de transporte, industria de alimentos, etc.



► MODO DE ACCIÓN

Cyperkill Max actúa por contacto e ingestión, alterando el paso de los iones de sodio y potasio a nivel de la pared celular de la neurona. Esto provoca en primera instancia hiperactividad, la que concluye en inmovilidad y muerte de los insectos.

► DOSIS

Tipo de aplicación	Plaga	Lugar	Dosis
Aspersión manual o a motor	Todo tipo de insectos voladores	Interior y Exterior	25 cc. en 5 litros de agua para 100 m ²
	Todo tipo de insectos rastreros	Interior y Exterior	35 cc. en 5 litros de agua para 100 m ²
Termoniebla	Todo tipo de insectos rastreros y voladores	Interior y Exterior	10 cc. en 2 litros de agua, kerosene o diesel para 10.000 m ²
Ultra bajo volumen	Todo tipo de insectos rastreros y voladores	Interior y Exterior	10 cc. en 1 litro de agua o kerosene para 10.000 m ²

Tiempo de reingreso: 120 minutos (previa ventilación del lugar de al menos 60 minutos).

CYPERKILL MAX EC

Composición	Alfacipermetrina 3% + Etofenprox 5%
Formatos	1 Litro
Registro ISP	P-746/20
Clase Toxicológica	Clase III OMS